

# Schliersee

← 86.4 km | ⌚ 6:29 h | ⚡ 582 m | ⚡ 582 m | Schwierigkeit -



Kartengrundlagen: outdooractive Kartografie; Deutschland: ©GeoBasis-DE / BKG 2016, ©GeoBasis-DE / GEObasis.nrw 2016, Österreich: ©1996-2016 here. All rights reserved., ©BEV 2012, ©Land Vorarlberg, Italien: ©1994-2016 here. All rights reserved., ©Autonome Provinz Bozen – Südtirol – Abteilung Natur, Landschaft und Raumentwicklung, Schweiz: Geodata ©swisstopo

# Schliersee

← 86.4 km

🕒 6:29 h

⬆️ 582 m

⬆️ 582 m

Schwierigkeit -



Kartengrundlagen: outdooractive Kartografie; Deutschland: ©GeoBasis-DE / BKG 2016, ©GeoBasis-DE / GeoBasis.nrw 2016, Österreich: ©1996-2016 here, All rights reserved., ©Autonome Provinz Bozen – Südtirol – Abteilung Natur, Landschaft und Raumentwicklung, Schweiz: Geodata ©swisstopo

# Schliersee

← 86.4 km

🕒 6:29 h

⬆️ 582 m

⬆️ 582 m

Schwierigkeit -



Kartengrundlagen: outdooractive Kartografie; Deutschland: ©GeoBasis-DE / BKG 2016, ©GeoBasis-DE / GEObasis.mw 2016, Österreich: ©1996-2016 here. All rights reserved., ©BEV 2012, ©Land Vorarlberg, Italien: ©1994-2016 here. All rights reserved., ©Autonome Provinz Bozen – Südtirol – Abteilung Natur, Landschaft und Raumentwicklung, Schweiz: Geodata ©swisstopo

# Schliersee

86.4 km

6:29 h

582 m

582 m

Schwierigkeit -



Kartengrundlagen: outdooractive Kartografie; Deutschland: ©GeoBasis-DE / BKG 2016, ©GeoBasis-DE / GeoBasis-nrw 2016, Österreich: ©1996-2016 here. All rights reserved., ©BEV 2012, ©Land Vorarlberg, Italien: ©1994-2016 here. All rights reserved., ©Autonome Provinz Bozen – Südtirol – Abteilung Natur, Landschaft und Raumentwicklung, Schweiz: Geodata ©swisstopo

# Schliersee

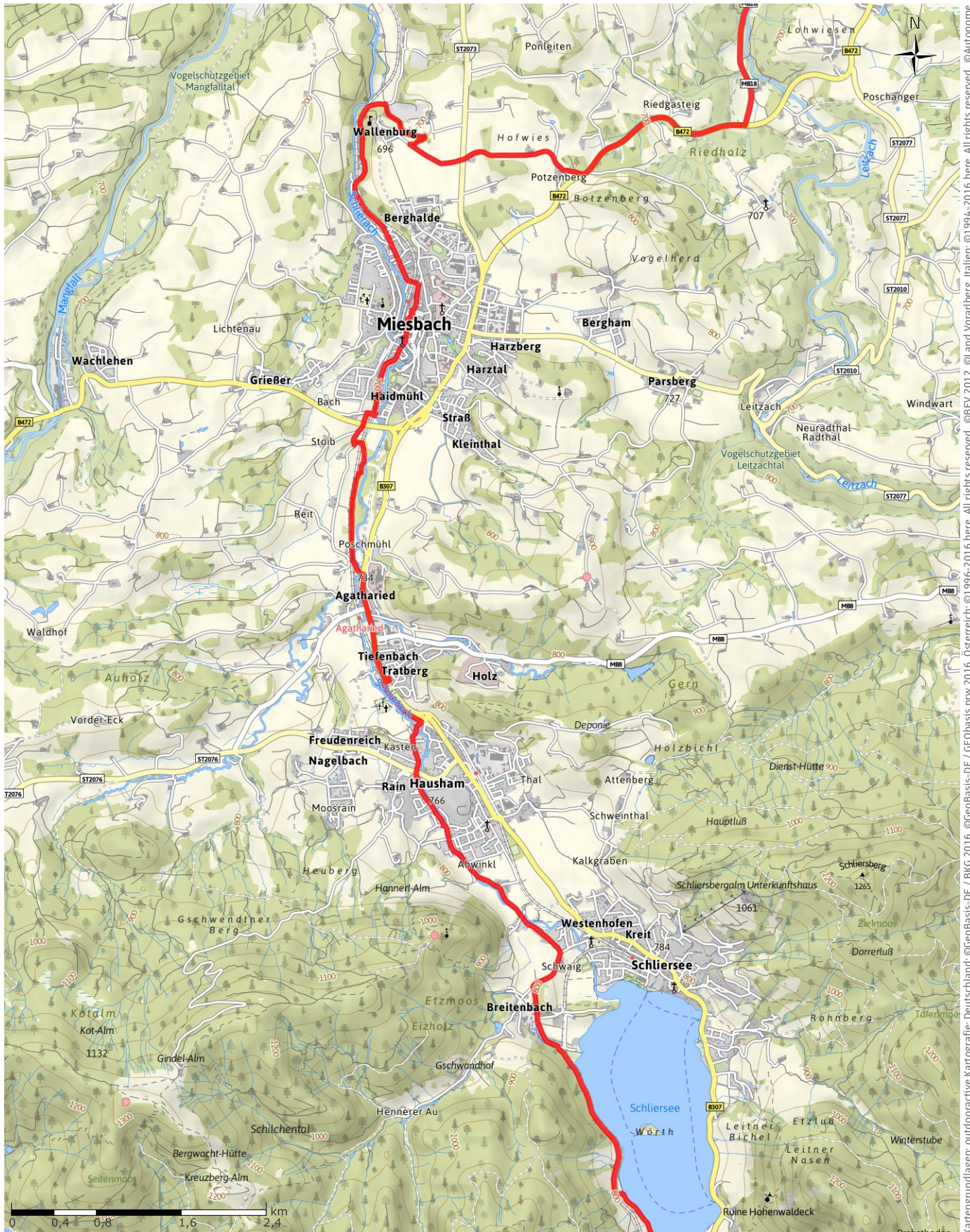
→ 86.4 km

🕒 6:29 h

🏔️ 582 m

🏔️ 582 m

Schwierigkeit -



# Schliersee

86.4 km

6:29 h

582 m

582 m

Schwierigkeit -



Kartengrundlagen: outdooractive Kartografie; Deutschland: ©GeoBasis-DE / BKG 2016, ©GeoBasis-DE / GeoBasis.mw 2016, Österreich: ©1996-2016 here. All rights reserved., ©BEV 2012, ©Land Vorarlberg, Italien: ©1994-2016 here. All rights reserved., ©Autonome Provinz Bozen – Südtirol – Abteilung Natur, Landschaft und Raumentwicklung, Schweiz: Geodata ©swisstopo

# Schliersee

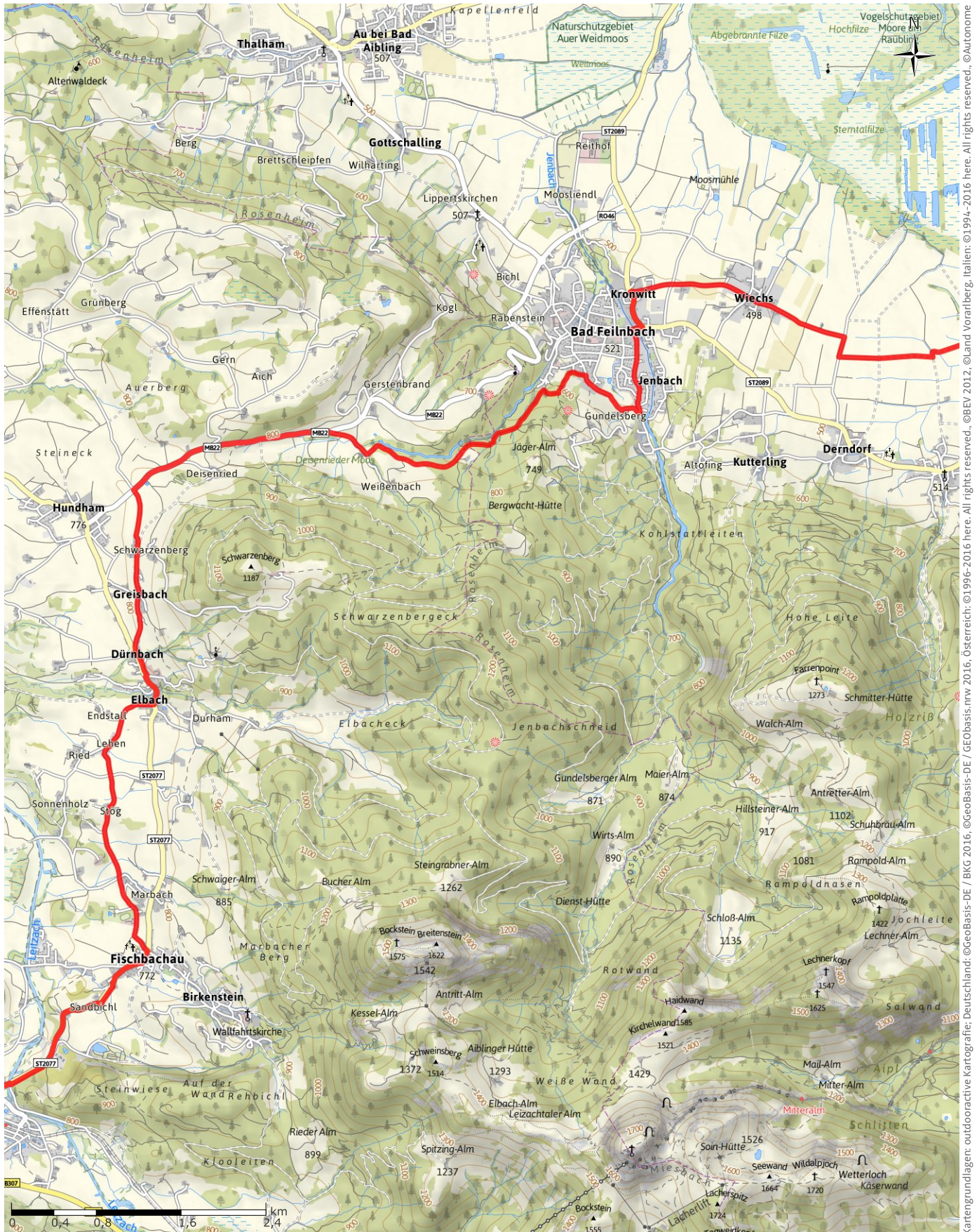
→ 86.4 km

🕒 6:29 h

▲ 582 m

▼ 582 m

Schwierigkeit -



Kartengrundlagen: outdooractive Kartografie; Deutschland: ©GeoBasis-DE / BKG 2016, ©GeoBasis-DE / GEObasis.nrw 2016, Österreich: ©1996-2016 here. All rights reserved., ©BEV 2012, ©Land Vorarlberg, Italien: ©1994-2016 here. All rights reserved., ©Autonome Provinz Bozen – Südtirol – Abteilung Natur, Landschaft und Raumentwicklung, Schweiz: Geodata ©swisstopo

# Schliersee

← 86.4 km

🕒 6:29 h

🏔️ 582 m

🏔️ 582 m

Schwierigkeit -



Kartengrundlagen: outdooractive Kartografie; Deutschland: ©GeoBasis-DE / BKG 2016, ©GeoBasis-DE / GEObasis.nrw 2016, Österreich: ©1996-2016 here. All rights reserved., ©BEV 2012, ©Land Vorarlberg, Italien: ©1994-2016 here. All rights reserved., ©Autonome Provinz Bozen – Südtirol – Abteilung Natur, Landschaft und Raumentwicklung, Schweiz: Geodata ©swisstopo

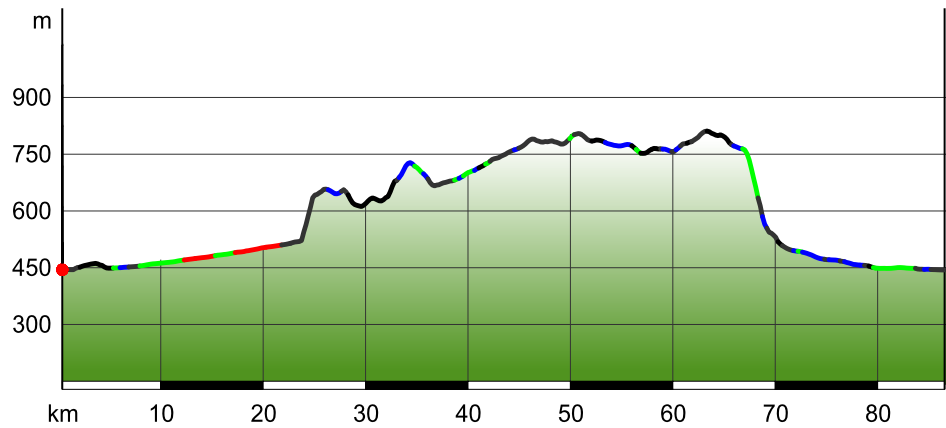


# Schliersee

## Wegart

Asphalt	30.2 km
Schotterweg	17.1 km
Weg	16.5 km
Pfad	7.3 km
Straße	15.3 km

## Höhenprofil



## Tourdaten

### Radtour

Strecke ↔ 86.4 km

Dauer ⌚ 6:29 h

Aufstieg ▲ 582 m

Abstieg ▼ 582 m

Schwierigkeit -

Kondition ●●●●●

Technik ●●●●●

Höhenlage



## Beste Jahreszeit

JAN | FEB | MÄR  
 APR | MAI | JUN  
 JUL | AUG | SEP  
 OKT | NOV | DEZ

## Bewertungen

### Autoren

Erlebnis ●●●●●

Landschaft ●●●●●

### Community

Tour (0) ★★★★★

## Weitere Tourdaten



Michael Weyel

Aktualisierung: 28.03.2016

Vom Hotel über Bad Aibling, Miesbach und Schliersse zurück zum Hotel

## Tour zum Mitnehmen für iPhone und Android



QR-Code scannen und diese Tour offline speichern, mit Freunden teilen und mehr ...

Webseite

<http://out.ac/YPbPX>