

Kassel

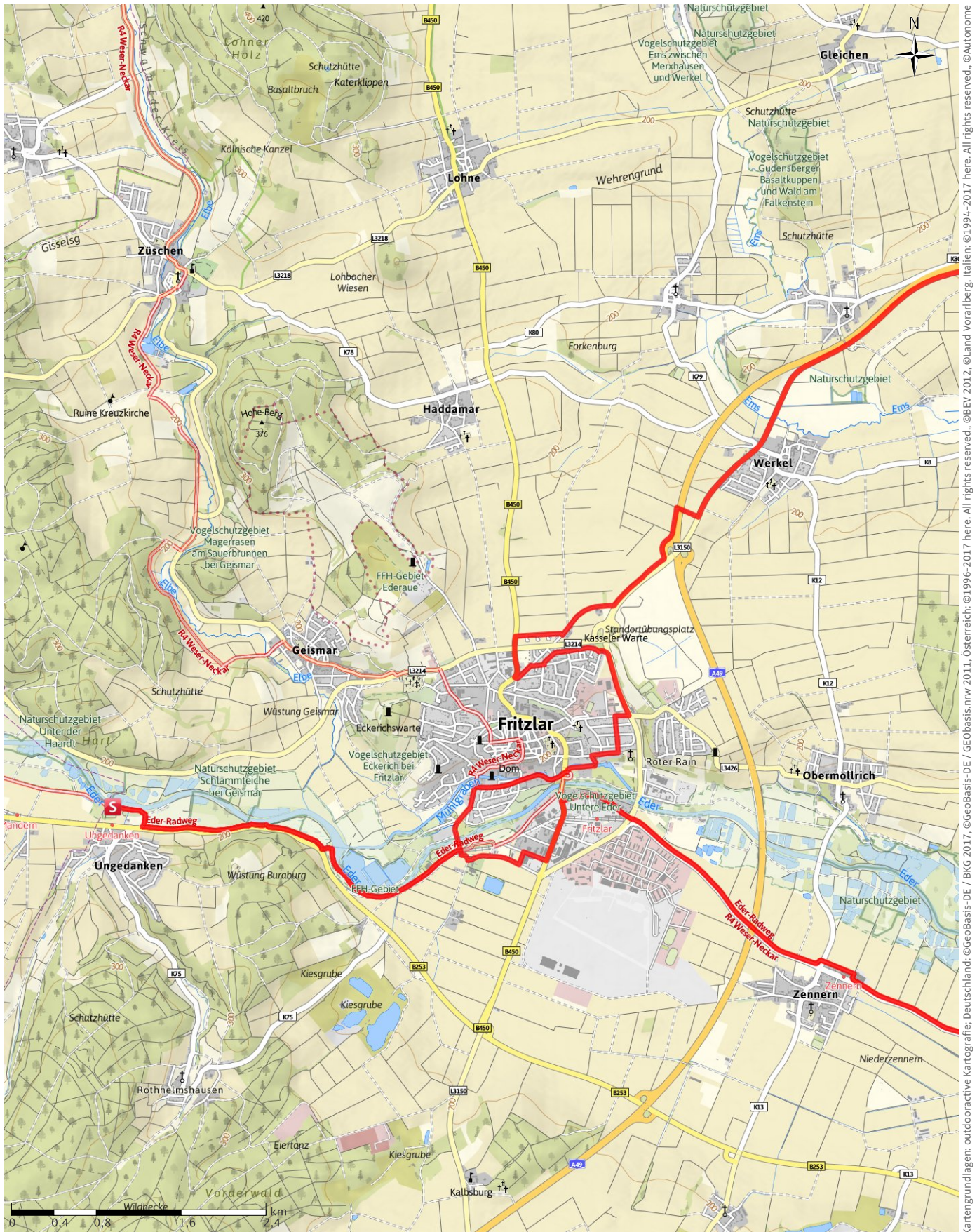
↔ 96,5 km | ⌚ 6:50 Std. | ⚡ 485 m | ⚡ 485 m | Schwierigkeit -



Kartengrundlagen: outdooractive Kartografie; Deutschland: ©GeoBasis-DE / BKG 2017, ©GeoBasis-DE / GEObasis-nrw 2011, Österreich: ©1996-2017 here, All rights reserved., ©BEV 2012, ©Land Vorarlberg, Italien: ©1994-2017 here, All rights reserved., ©Autonome Provinz Bozen – Südtirol – Abteilung Natur, Landschaft und Raumentwicklung, Schweiz: Geodata ©swisstopo

Kassel

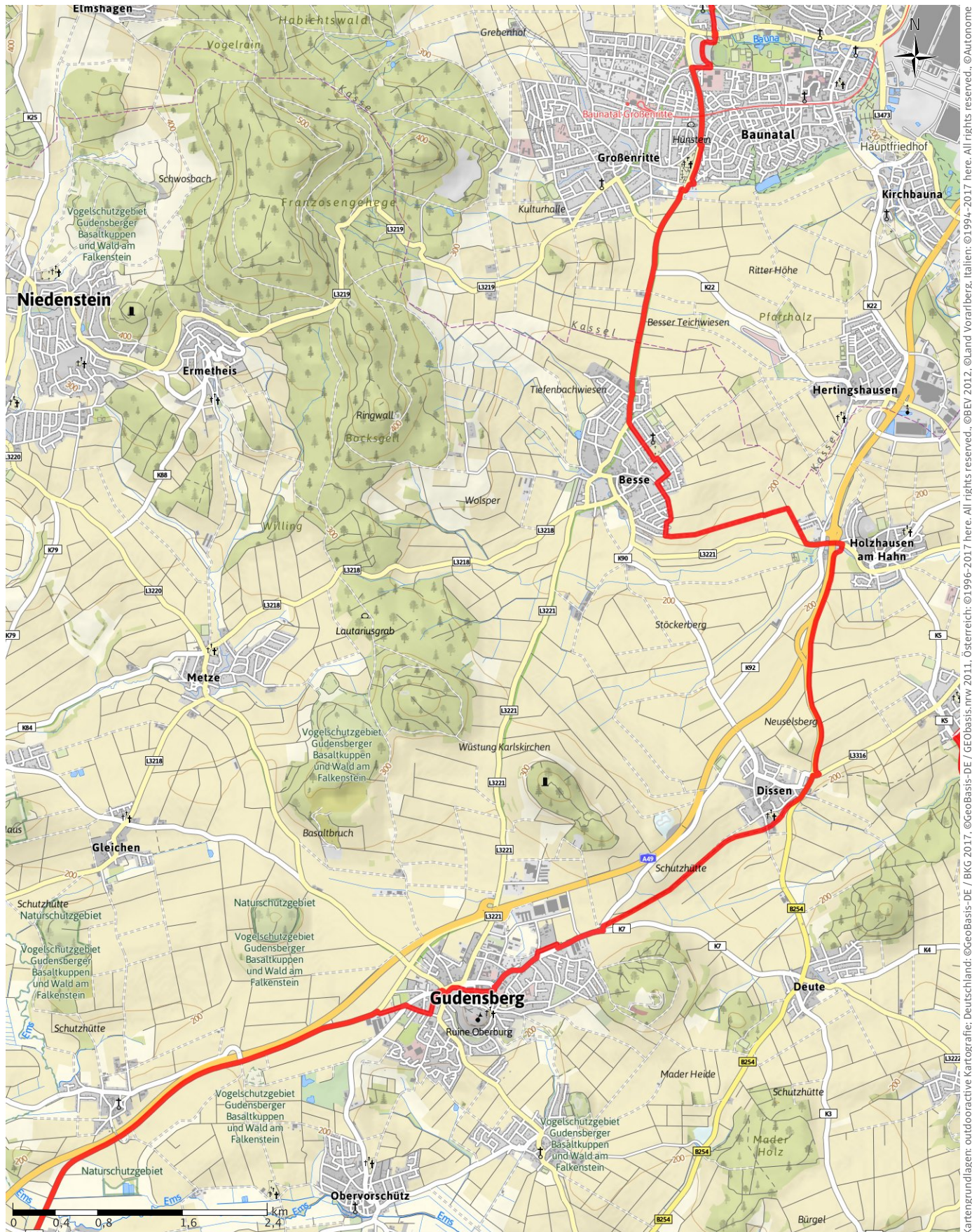
→ 96,5 km | ⌚ 6:50 Std. | ▲ 485 m | ▼ 485 m | Schwierigkeit -



Kartengrundlagen: outdooractive Kartografie; Deutschland: ©GeoBasis-DE / BKG 2017, ©GeoBasis-DE / GEObasis-nrw 2011, Österreich: ©1996-2017 here. All rights reserved., ©BEV 2012, ©Land Vorarlberg, Italien: ©1994-2017 here. All rights reserved., ©Autonome Provinz Bozen – Südtirol – Abteilung Natur, Landschaft und Raumentwicklung, Schweiz: Geodata ©swisstopo

Kassel

← 96,5 km | ⌚ 6:50 Std. | ▲ 485 m | ▼ 485 m | Schwierigkeit -



Kartengrundlagen: outdooractive Kartografie; Deutschland: ©GeoBasis-DE / BKG 2017, ©GeoBasis-DE / GeoBasis.mrw 2011, Österreich: ©1996-2017 here. All rights reserved., ©Autonome Provinz Bozen – Südtirol – Abteilung Natur, Landschaft und Raumentwicklung, Schweiz: Geodata ©swisstopo

Kassel

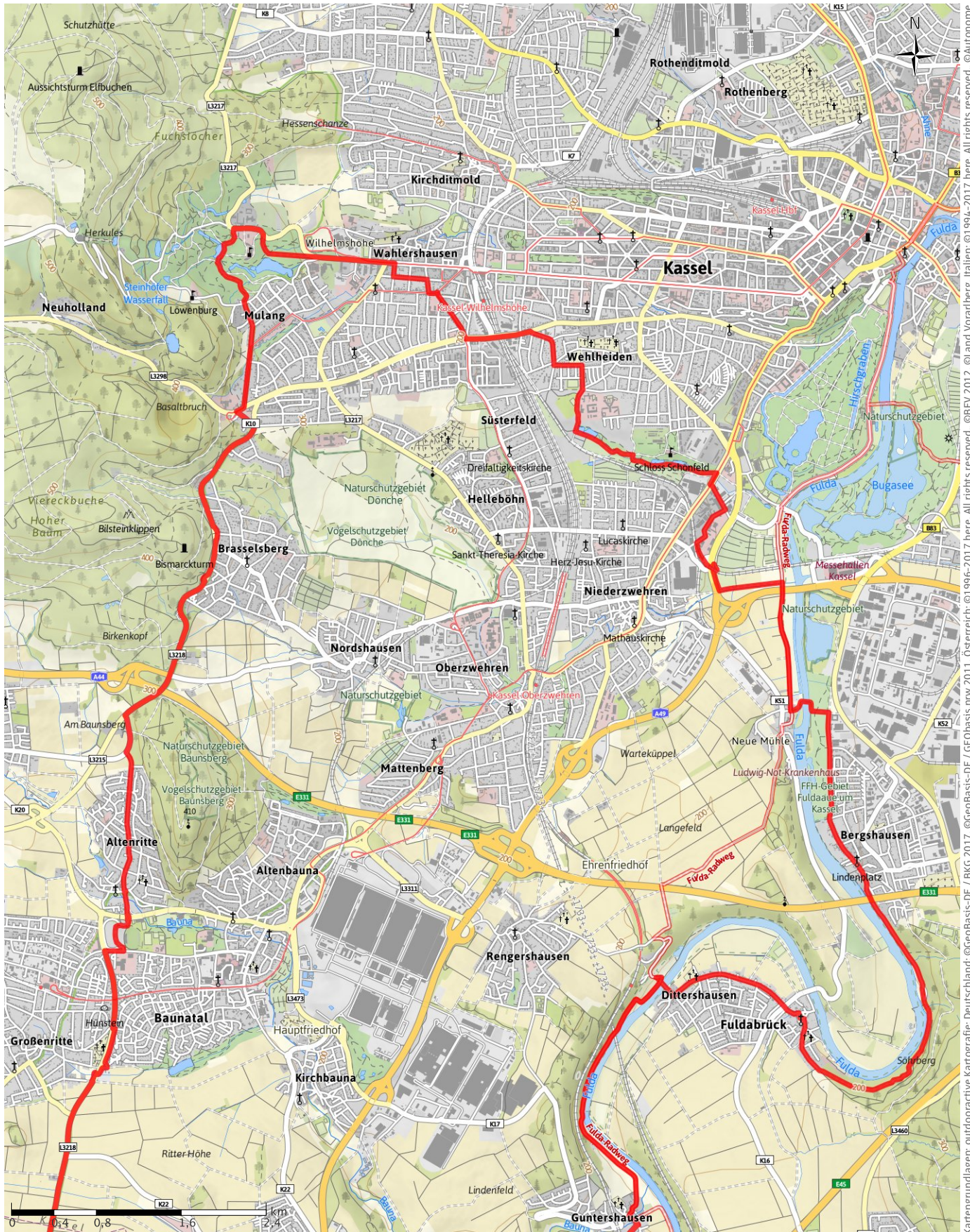
→ 96,5 km

🕒 6:50 Std.

⬆️ 485 m

⬆️ 485 m

Schwierigkeit -



Kartengrundlagen: outdooractive Kartografie; Deutschland: ©GeoBasis-DE / BKG 2017, ©GeoBasis-DE / GEObasis.nrw 2011, Österreich: ©1996-2017 here. All rights reserved., ©Autonome Provinz Bozen – Südtirol – Abteilung Natur, Landschaft und Raumentwicklung, Schweiz: Geodata ©wisstopo

Kassel

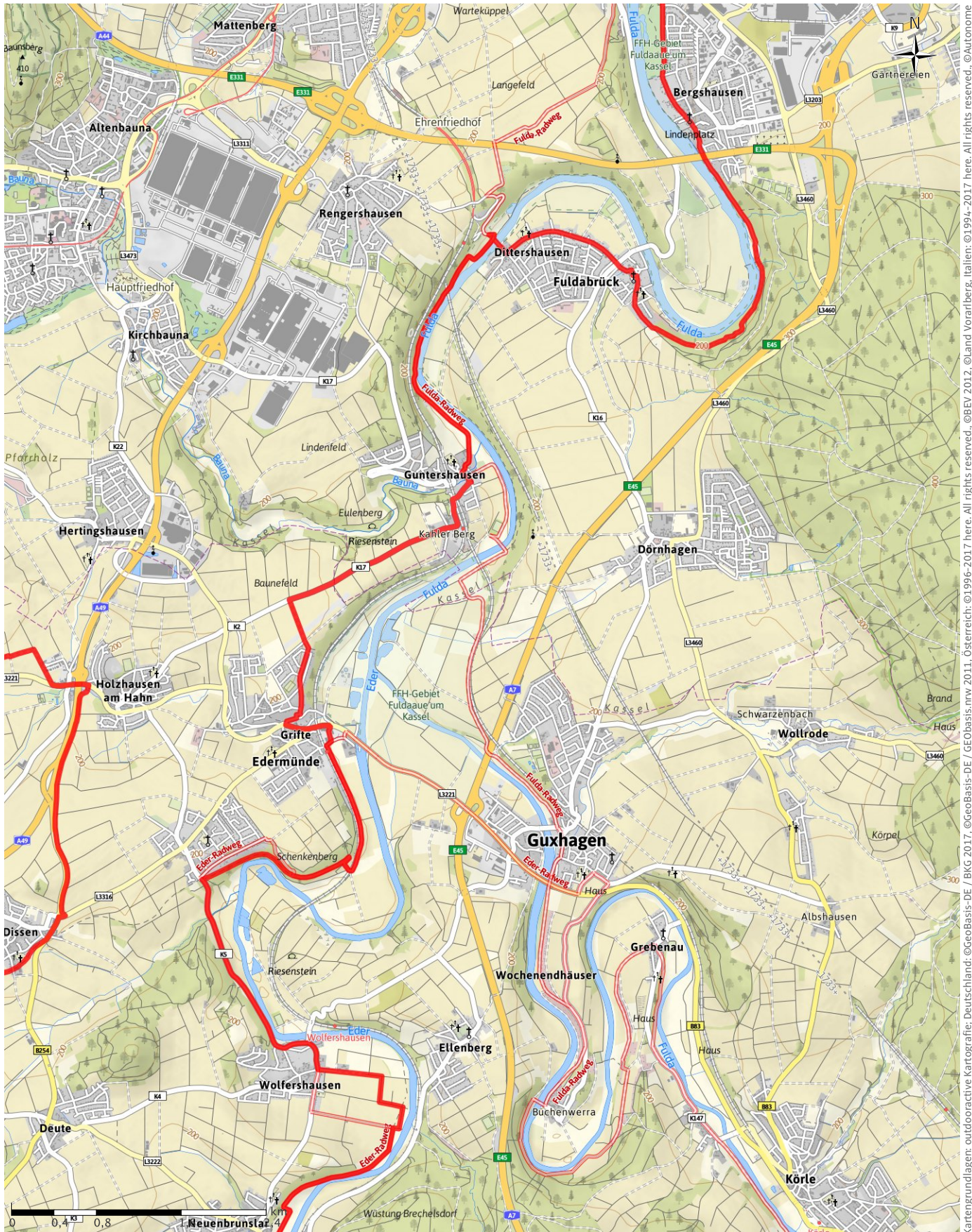
→ 96,5 km

🕒 6:50 Std.

🏔️ 485 m

🏔️ 485 m

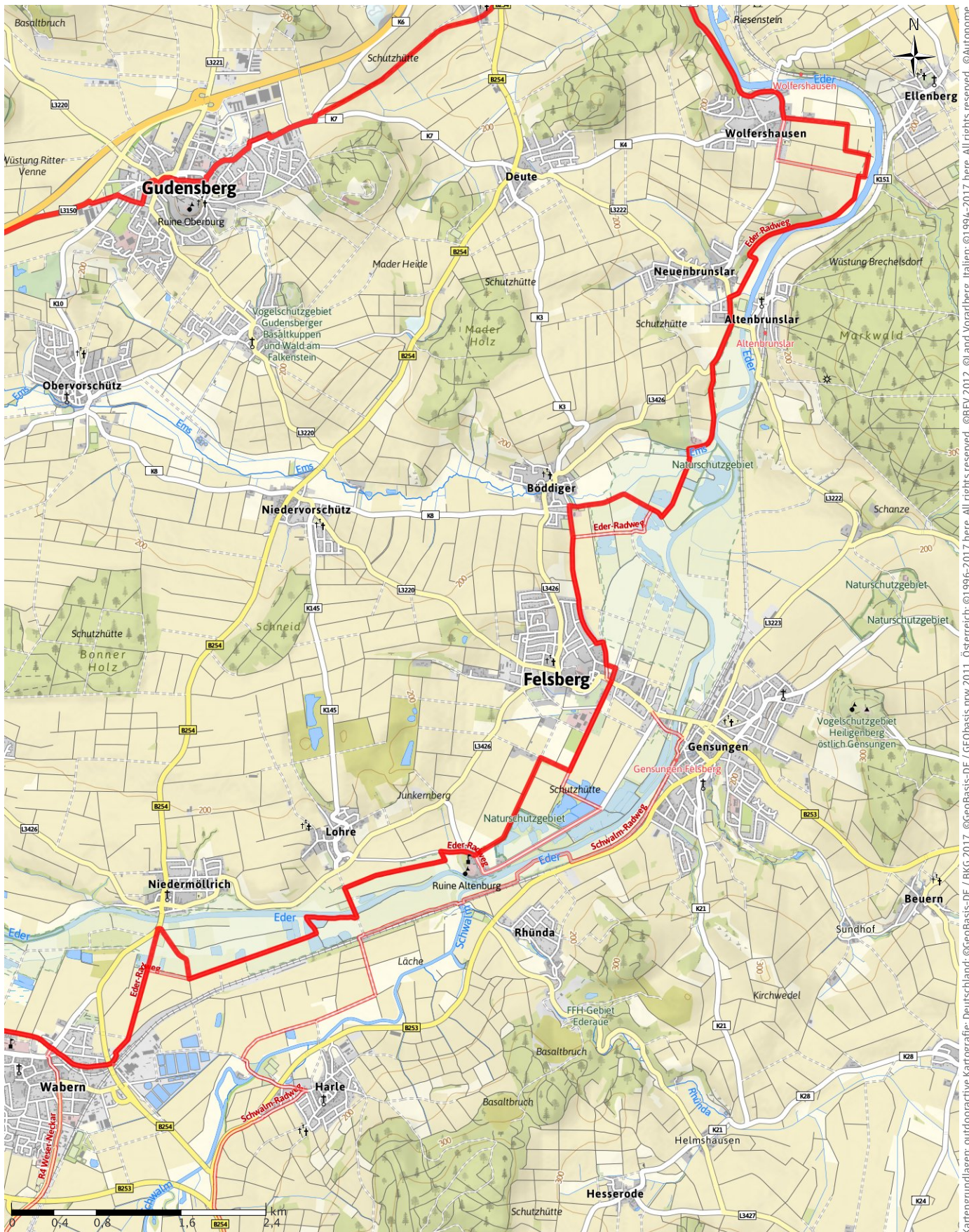
Schwierigkeit -



Kartengrundlagen: outdooractive Kartografie; Deutschland: ©GeoBasis-DE / BKG 2017, ©GeoBasis-DE / GEObasis.mw 2011, Österreich: ©1996-2017 here. All rights reserved., ©Autonome Provinz Bozen – Südtirol – Abteilung Natur, Landschaft und Raumentwicklung, Schweiz: Geodata @swisstopo

Kassel

→ 96,5 km | ⌚ 6:50 Std. | ▲ 485 m | ▼ 485 m | Schwierigkeit -



Kartengrundlagen: outdooractive Kartografie; Deutschland: ©GeoBasis-DE / BKG 2017, ©GeoBasis-DE / GEObasis-nrw 2011, Österreich: ©1996-2017 here. All rights reserved., ©BEV 2012, ©Land Vorarlberg, Italien: ©1994-2017 here. All rights reserved., ©Autonome Provinz Bozen – Südtirol – Abteilung Natur, Landschaft und Raumentwicklung, Schweiz: Geodata ©swisstopo

Kassel

→ 96,5 km | ⌚ 6:50 Std. | 🏔️ 485 m | 🏔️ 485 m | Schwierigkeit -



Kartengrundlagen: outdooractive Kartografie; Deutschland: ©GeoBasis-DE / BKG 2017, ©GeoBasis-DE / GEObasis.mw 2011, Österreich: ©1996-2017 here. All rights reserved., ©BEV 2012, ©Land Vorarlberg, Italien: ©1994-2017 here. All rights reserved., ©Autonome Provinz Bozen – Südtirol – Abteilung Natur, Landschaft und Raumentwicklung, Schweiz: Geodata ©swisstopo

Kassel

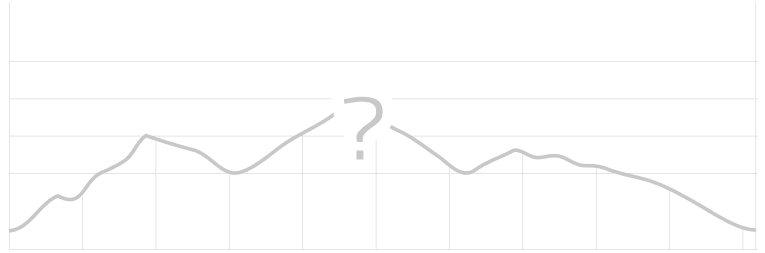
→ 96,5 km | ⌚ 6:50 Std. | ▲ 485 m | ▼ 485 m | Schwierigkeit -



Kartengrundlagen: outdooractive Kartografie; Deutschland: ©GeoBasis-DE / BKG 2017, ©GeoBasis-DE / GEObasis.mnw 2011, Österreich: ©1996-2017 here. All rights reserved., ©Autonome Provinz Bozen – Südtirol – Abteilung Natur, Landschaft und Raumentwicklung, Schweiz: Geodata ©swisstopo

Höhenprofil

Asphalt	25,1 km
Schotterweg	31,7 km
Weg	7 km
Pfad	10,2 km
Straße	22,5 km



Tourdaten

Fernradweg

Strecke	↔	96,5 km
Dauer	🕒	6:50 Std.
Aufstieg	⬆️	485 m
Abstieg	⬇️	485 m

Schwierigkeit	-
Kondition	●●●●●
Technik	●●●●●
Höhenlage	 332 m 136 m

Beste Jahreszeit

JAN | FEB | MÄR
 APR | MAI | JUN
 JUL | AUG | SEP
 OKT | NOV | DEZ

Bewertungen

Autoren	
Erlebnis	●●●●●
Landschaft	●●●●●
Community	

Weitere Tourdaten



Michael Weyel
 Aktualisierung: 31.05.2017

Tour zum Mitnehmen für iPhone und Android



QR-Code scannen und diese Tour offline speichern, mit Freunden teilen und mehr ...

Webseite
<http://out.ac/aPFKM>